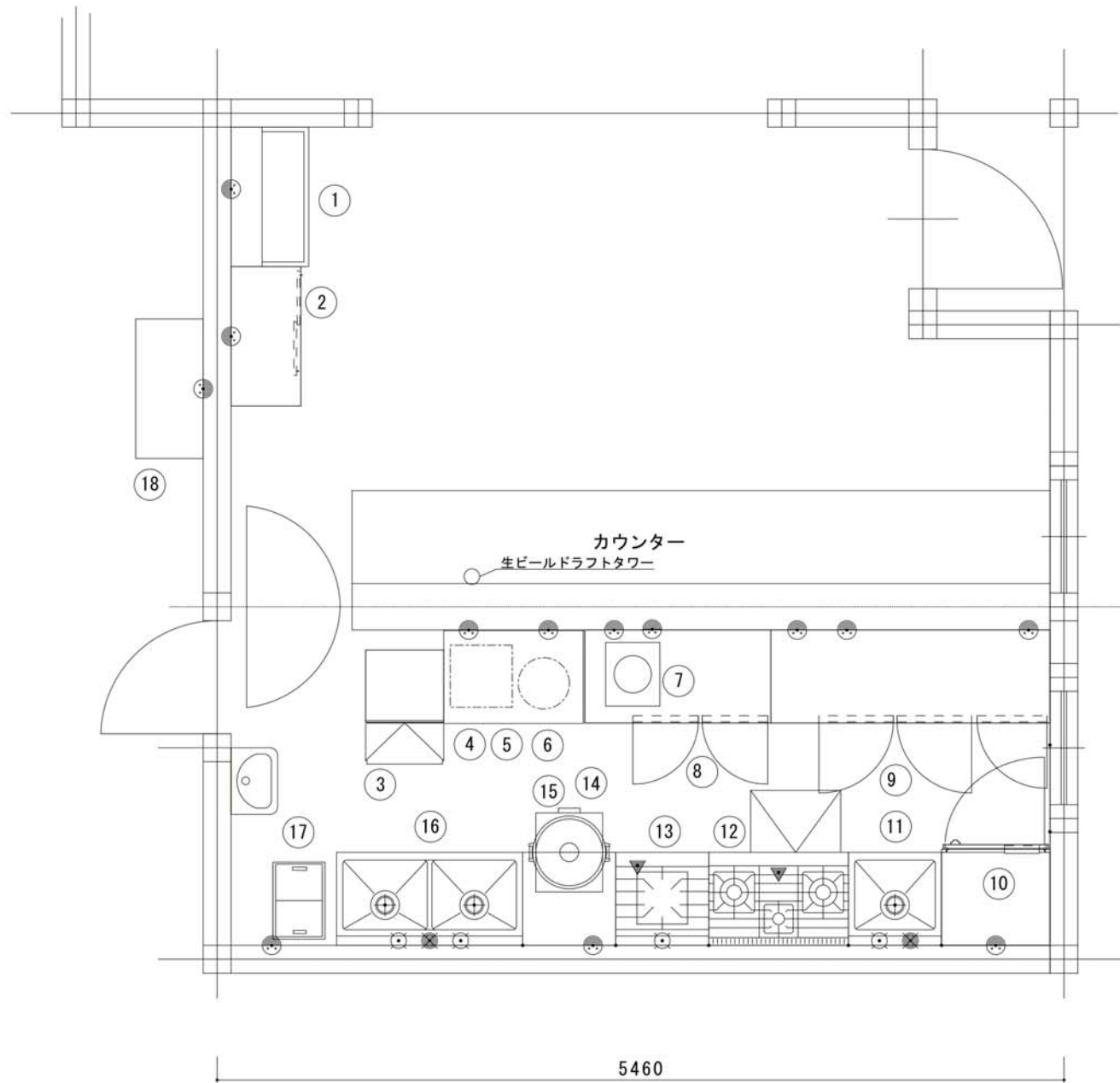


5460



特記事項  
 \*当厨房設計図書は、厨房室の下地及び仕上材は不燃材と見なしてあります。  
 \*給水・給湯・排水・ガス・電気の一次側、二次側接続工事及びフード、ダクト工事は、建築工事とします。

(有) 東洋クリエート	作成日 12/4/12		物件名
	縮尺 1/30	作図	設計
			図面名 厨房平面図